



FeBa *AluWood*
ALUMINIUM-HAUSTÜREN
MIT ECHTHOLZOVERFLÄCHE

FeBa





AUSSTATTUNGEN UND VARIANTEN

Rund- oder
Rechteckrosette



SSR 400



Griffe (optional)

Edelstahl oder
pulverbeschichtet
in 4 Längen lieferbar:

- EA/SA-1000 mm
- EA/SA-1200 mm
- EA/SA-1400 mm
- EA/SA-1600 mm



Farbauswahl

• Farbauswahl gemäß Katalog „Haustüren aus Aluminium“,
wahlweise matt oder feinstruktur

- | | |
|-----------------------|--------------------|
| 9016 Verkehrsweiß | 7016 Anthrazitgrau |
| 7021 Schwarzgrau | 7012 Basaltgrau |
| 9007 Graualuminium | 9006 Weißaluminium |
| 8017 Schokoladenbraun | 8014 Sepiabraun |
| 6009 Tannengrün | 5011 Stahlblau |
| 3004 Purpurrot | DB703 |



Modell AluWood 2

- ❖ Echtholzoberfläche Eiche geölt
- ❖ RAL 7021 Feinstruktur
- ❖ Aufsatzfüllung
- ✚ Glas: innen Satinato, außen schwarz
- ✚ Griff: SA-1400 Schwarzstahl-Optik
- ✚ Sicherheitsrosette: SSR 400

Modell AluWood 4

- ❖ Echtholzoberfläche Eiche geölt
- ❖ RAL 9006 matt
- ❖ Aufsatzfüllung
- ✚ Glas: Satinato
- ✚ Griff: EA-1600 Edelstahl
- ❖ Rundrosette

Modell AluWood 1

- ❖ Echtholzoberfläche Eiche geölt
- ❖ RAL 7021 Feinstruktur
- ❖ Aufsatzfüllung
- ✚ Griff: SA-1200 Schwarzstahl-Optik
- ✚ Sicherheitsrosette: SSR 400

Modell AluWood 3

- ❖ Echtholzoberfläche Eiche geölt
- ❖ RAL 7016 Feinstruktur
- ❖ Aufsatzfüllung
- ✚ Griff: EA-1400 Edelstahl
- ❖ Rundrosette



Modell *AluWood 7*

- ❖ Echtholzoberfläche Eiche geölt
- ❖ RAL 7021 matt
- ❖ Aufsatzfüllung
- ✚ Griff: SA-1200 Schwarzstahl-Optik
- ✚ Sicherheitsrosette SSR 400

Modell *AluWood 6*

- ❖ Echtholzoberfläche Eiche geölt
- ❖ RAL 7016 Feinstruktur
- ❖ Aufsatzfüllung
- ✚ Glas: Satinato
- ✚ Griff: EA-1400 Edelstahl
- ❖ Rundrosette

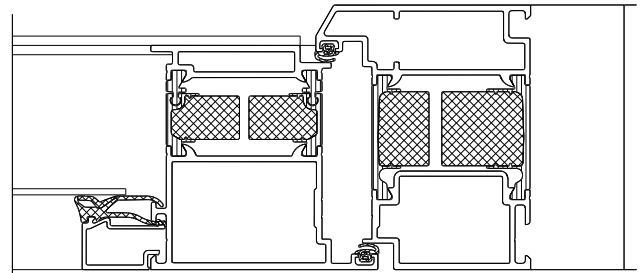
Modell *AluWood 8*

- ❖ Echtholzoberfläche Eiche geölt
- ❖ RAL 7021 Feinstruktur
- ❖ Aufsatzfüllung
- ✚ Glas: Satinato
- ✚ Griff: SA-1400 Schwarzstahl-Optik
- ✚ Sicherheitsrosette: SSR 400

AUSSTATTUNGEN UND VARIANTEN

Standardausstattung

- Profilsystem FeBa ADS 75, 85 mm Bautiefe flächenversetzt
- Aufsatzfüllung außen »flügelüberdeckend« 51 mm (3-fach-Verglasung U_g 0,7 W/m²K mit thermisch verbessertem Randverbund)
- Aufsatzfüllung beidseitig »flügelüberdeckend« 75 mm (3-fach-Verglasung U_g 0,7 W/m²K mit thermisch verbessertem Randverbund) (*gegen Aufpreis*)
- 3 Stück Rollentürbänder (zweidimensional verstellbar)
- Profilzylinder mit Not- und Gefahrenfunktion inkl. 3 Schlüssel
- Aluminium-Innendrücker ID 010
- 3-fach-Sicherheitsverriegelung mit Schwenkhaken und Schließleiste
- Edelstahl-Griff EAS 600 mit schrägen Griffstützen
- runde Profilzylinder-Rosette aus Edelstahl oder Kunststoff in schwarz
- Farbauswahl gemäß dem Prospekt „Haustüren aus Aluminium“



Beidseitig oder einseitig flügelüberdeckend lieferbar

Rollentürbänder

in 3 Farben lieferbar:

- weiß
- silber
- schwarz

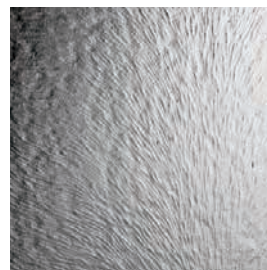


3-fach Sicherheitsverriegelung mit Schwenkhaken und Schließleiste



Glas AluWood 4+6+8

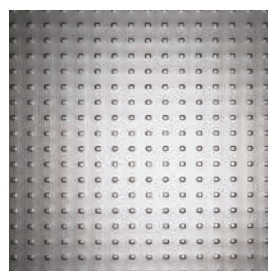
- Klarglas oder:



Chinchilla



Orna 504



Mastercarré



Satinato

Glas AluWood 2

- Klarglas
- Satinato





FeBa *AluWood*

Aluminium-Haustüren
mit Echtholzoberfläche

Die Kombination zweier starker Charaktere:

- im Kern eine Aluminium-Haustür mit allen Vorteilen, die eine moderne Haustür bieten sollte: sicher, gut schließend, wärmedämmend
- außen eine 6 mm starke Eiche-Echtholzoberfläche aufgebracht: natürliche Optik, warme Haptik

Die natürliche Holzoberfläche aus Eiche spiegelt den Charakter von Altholz in seiner rustikalen Form wider. Die natürliche Holzmaserung erzeugt eine lebendige Wirkung. Jede Tür ist somit ein Unikat. Fehlstellen und Abdrücke sind gewollt und natürlich.



Technische Merkmale

- Echtholzoberfläche aus Eichenfurnier, außen geprägt in Altholzoptik
- Aufbauhöhe außen ca. 6 mm auf dem Türflügel
- geölte Oberfläche im Farbton natur
- verzugsarme glasfaserverstärkte Epoxidharz-Platte als Basismaterial der Außendeckschicht
- Innendeckschicht der Türfüllung Aluminium
- nur als ein- oder beidseitige Aufsatzfüllung lieferbar
- Fehlstellen, Äste und Ausbrüche stellen den Altholzcharakter der Oberfläche dar und sind gewünscht
- Holzsplitter lassen sich aufgrund des verwendeten Bearbeitungsverfahrens nicht ausschließen

Pflege und Gewährleistung

Die Echtholzoberfläche der Serie „AluWood“ wurde werksseitig mit einem Remmers Pflege-Öl behandelt.

Wir empfehlen die Haustür ausschließlich in einer geschützten Einbausituation z. B. zurückgesetzt / überdacht / mit Vorbau zu montieren um eine direkte Bewitterung durch Regen und Sonneneinstrahlung zu vermeiden.

Um die Optik der Holzoberfläche sowie die Gewährleistungsansprüche zu erhalten, ist es zwingend vorgeschrieben das Holz regelmäßig zu ölen. Je höher die Witterungseinflüsse, desto häufiger ist ein Nachbehandeln der Holzoberfläche notwendig. Wir empfehlen hierzu das „Remmers Pflege-Öl farblos“ (Artikelnr. 265201). Trotz der Behandlung durch ein Pflege-Öl ist ein Vergrauen der Holzoberfläche naturgemäß gegeben und ein gewünschter Effekt.



FeBa Fensterbau GmbH
Carl-Benz-Straße 23 | 57299 Burbach
Telefon 02736/497-3 | Telefax 02736/497-500
E-Mail info@feba.de | www.feba.de

Ihr FeBa-Fachhandelspartner: